



NiNo

Nachhaltigkeit in Nonprofit-Organisationen

CO₂-Bilanzierung der Verpflegung- Herausforderung und große Chance für wirkungsvollen Klimaschutz

Das erwartet Sie heute

- Vorstellung und Einstieg
- Informationsteil und Hintergrundwissen zur CO₂- Bilanzierung, Begriffsklärung...
- Fokusthema: Verpflegung mit Interaktion
- Informationsteil und Einblick ins NiNo-Tool
- Conclusio





NINO GMBH-NACHHALTIGKEIT IN NONPROFIT-ORGANISATIONEN

Systematischer Klimaschutz für gemeinnützige Sozialunternehmen

Das zeichnet NiNo aus



Entwickelt aus der Praxis für die Praxis

Unsere Produkte und Dienstleistungen sind speziell für Dienste, Einrichtungen und Träger der Sozial- und Gesundheitswirtschaft konzipiert.



GHG Protocol-konforme Bilanzierung

Unsere CO₂-Bilanzierung erfolgt nach dem GHG Protocol unter Berücksichtigung aller wesentlichen und relevanten Emittenten innerhalb der Scopes 1 - 3. Die Systemgrenzen sind je nach Leistungstyp definiert.



Leistungstyp- und Standortbezogene Analysen

Wir bieten eine präzise Bilanzierung nach Leistungstyp und Standort, um individuelle Erkenntnisse für den Klimaschutz ableiten zu können.



Vergleich über Benchmarks

Unsere Benchmarks je Leistungstyp helfen Ihnen, Ihr Ergebnis mit anderen Einrichtungen zu vergleichen und leichter einzuordnen.



Valide Datengrundlage für beste Ergebnisqualität

In unsere Erhebung fließen nur reale Daten ein. Zudem findet eine mehrstufige Überprüfung der Daten statt: Plausibilitätschecks, Belege-Upload und eigenhändig durch uns!



Fundament für Nachhaltigkeits- und CSRD-Berichte

Ihre CO₂-Bilanz dient als wichtiger Baustein für weiterführende Nachhaltigkeits- und CSRD-Berichte.

Aktuelle und künftige Produktpalette



- CO₂-Erhebungstool für KiTas
- CO₂-Erhebungstool für stat. Pflegeeinrichtungen
- CO₂-Erhebungstool Geschäfts-, Verwaltungs- und Beratungsstellen, Schulen und Bildungseinrichtungen
- CO₂-Erhebungstool für Besondere Wohnformen
- Schulungen, Individualauswertungen, Entwicklungsworkshops, Potenzial- und Szenarioanalysen
- CO₂-Erhebungstool für Rettungswachen
- EMAS plug-in (in Q3/24)
- CO₂-Erhebungstool „one-for-all“ nach Scopes ohne Benchmarks für alle anderen Leistungstypen und-bereiche (Q4/24)

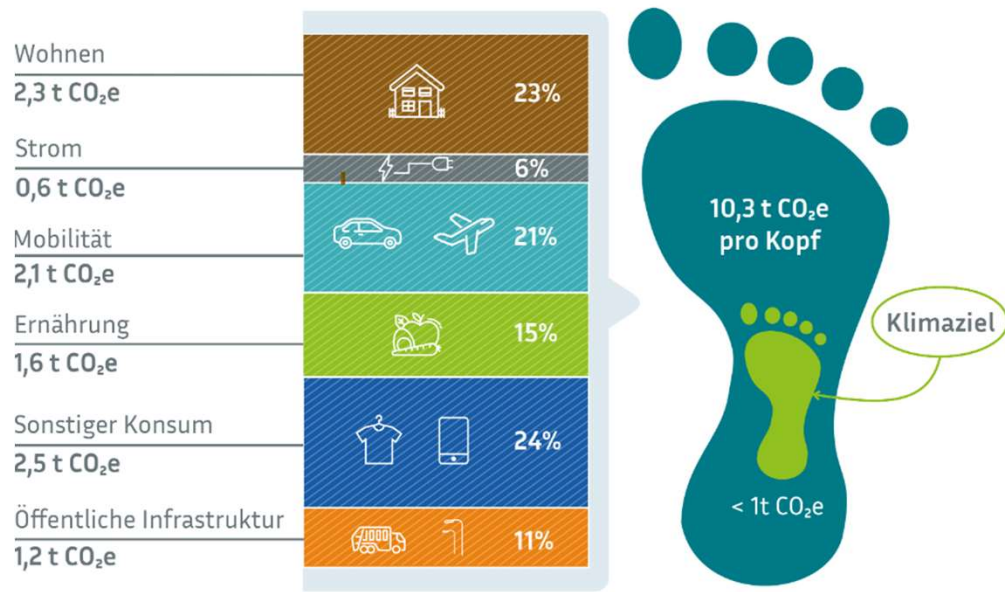
WARM UP

Vorstellung Teilnehmende

- Frage 1: Welche Verbände/ Organisationen sind vertreten?
- Frage 2: Welche Einrichtungstypen sind vertreten?
- Frage 3: Welche Erfahrungen bringen Sie in der CO₂-Bilanzierung mit?



CO₂- Fußabdruck pro Kopf in Deutschland



CO₂e: Die Effekte von unterschiedlichen Treibhausgasen (z.B. Methan) werden zu CO₂-Äquivalenten umgerechnet und in die Berechnung einbezogen.

Quelle: Umweltbundesamt CO₂-Rechner (Stand 2024)
© Kompetenzzentrum Nachhaltiger Konsum

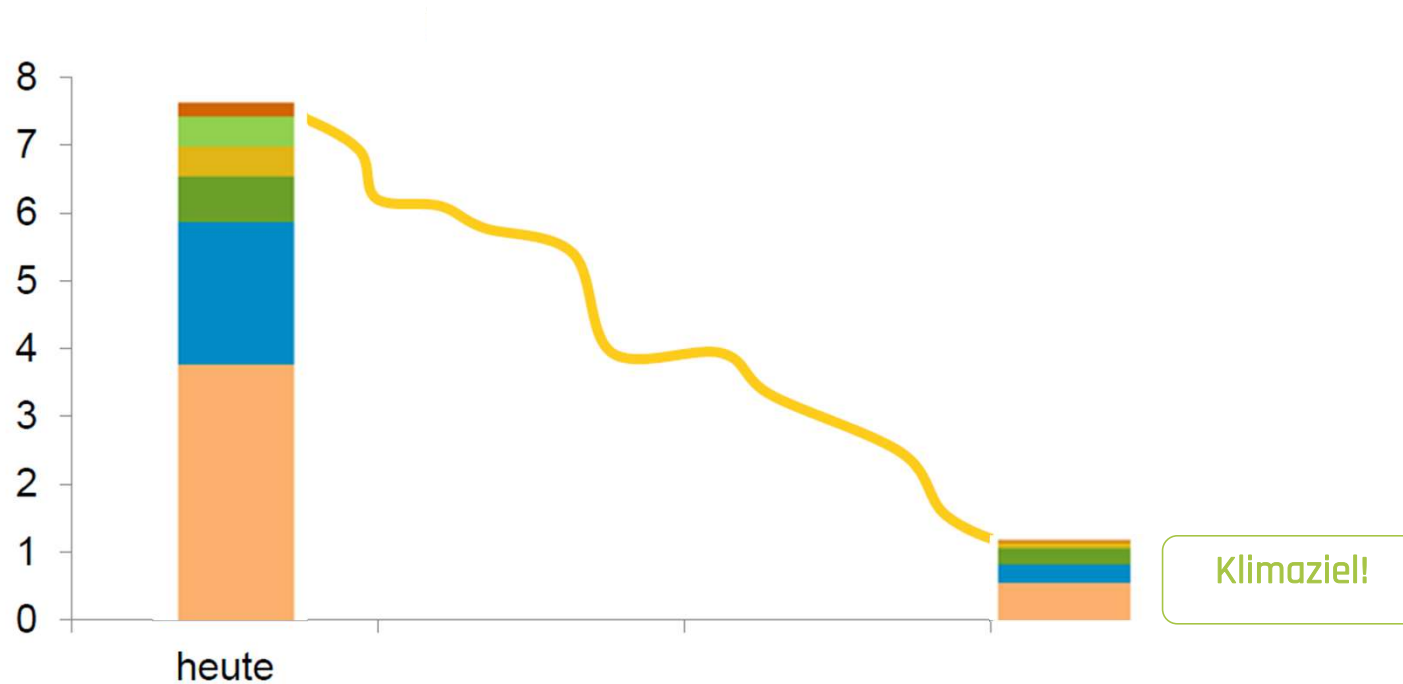
Dieses Werk ist unter einer Creative Commons Lizenz vom Typ Namensnennung - Weitergabe unter gleichen Bedingungen 4.0 International zugänglich

HINTERGRUND

Handlungsbedarf zur CO₂ Reduktion ist da!

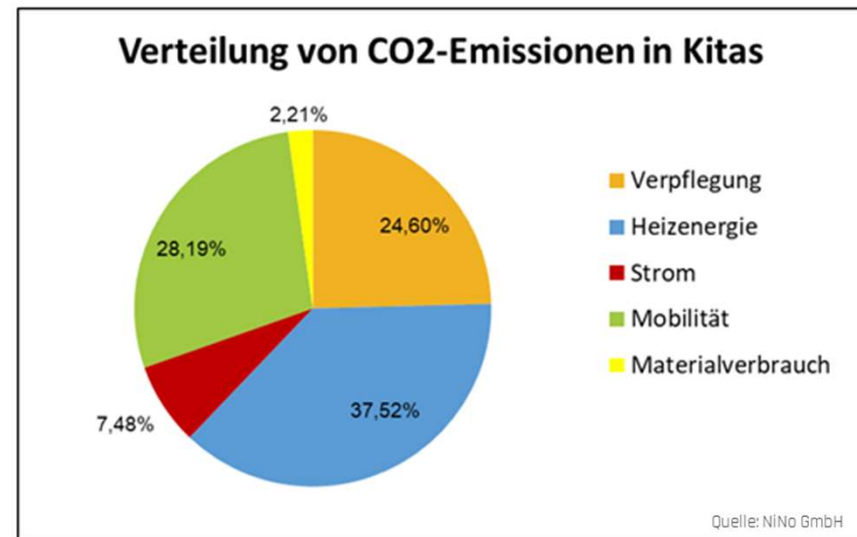
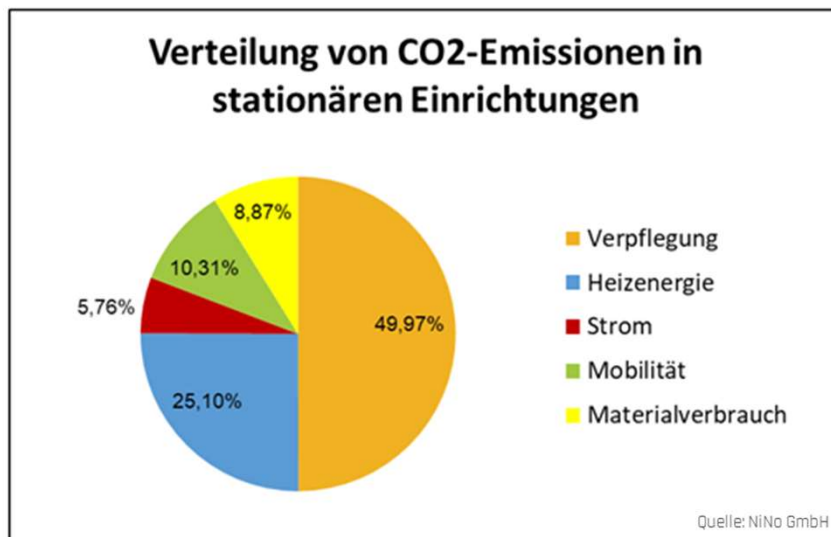


Beispiel stat. Pflege, CO₂ pro Bewohner*innenplatz



Quelle: NINO GmbH

CO₂ AUFKOMMEN NACH LEISTUNGSTYP



**7,8 t CO₂ pro
Bewohner*innenplatz**
Quelle: NiNo GmbH

**1,1 t CO₂ pro
Ganztagesbetreuungs
platz**
Quelle: NiNo GmbH

Definition Scopes



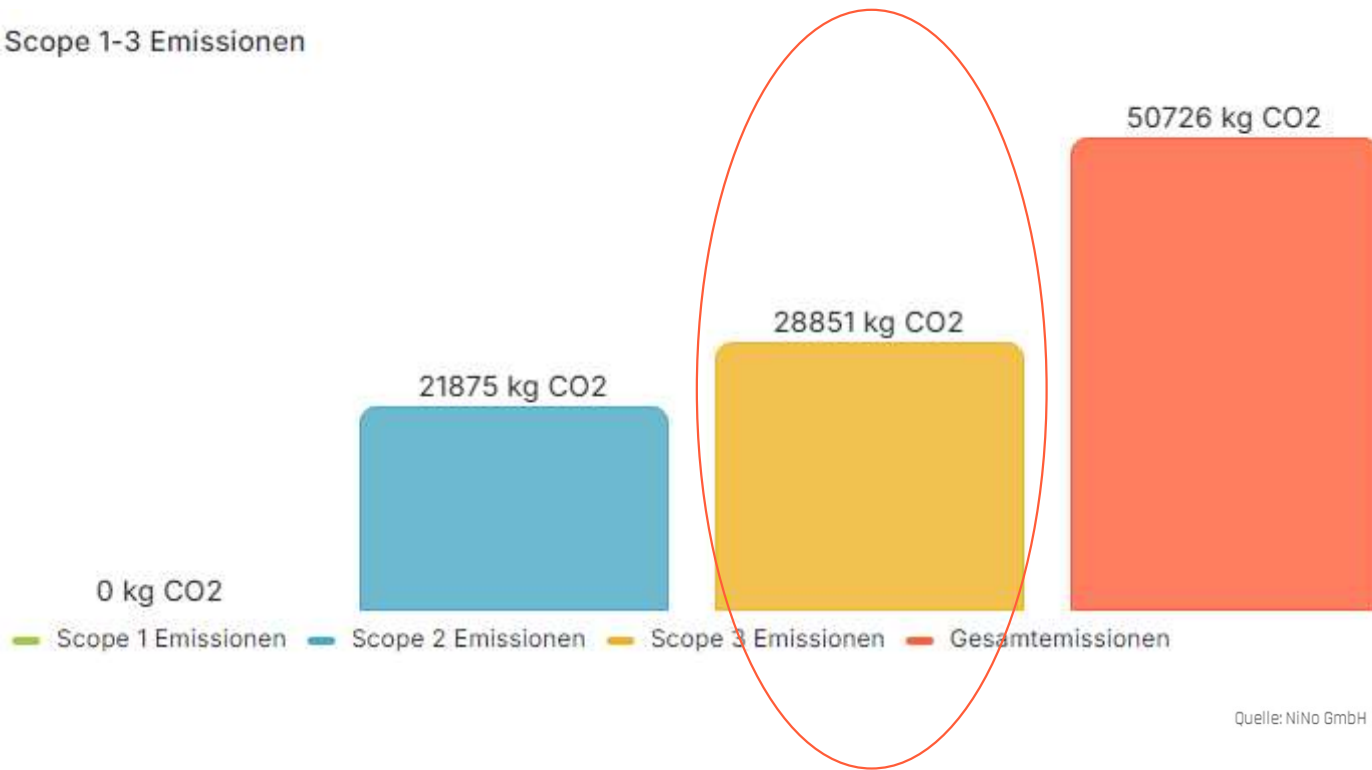
- Scope 1 umfasst alle Emissionen, die das Unternehmen unmittelbar kontrolliert (z.B. Verbrennung in Heizanlagen).
- Unter Scope 2 fallen alle indirekten Emissionen, die durch die Energiebereitstellung für das Unternehmen entstehen (z.B. durch zugekauften Strom).
 - Scope 1 und Scope 2 sind obligatorisch zu berichten!
 - Wir bilanzieren schon IMMER auch die indirekten Scope 3 Emissionen, denn...

HINTERGRUND

CO₂ AUFKOMMEN NACH SCOPES

Am Beispiel einer Kita

Scope 1-3 Emissionen



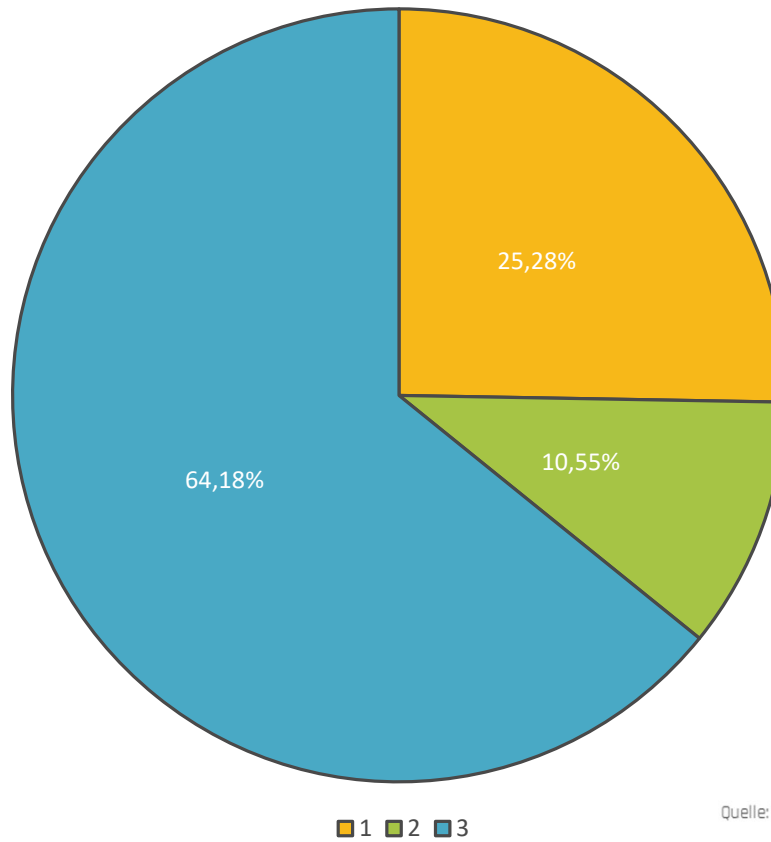
Quelle: NiNo GmbH



HINTERGRUND

CO₂ AUFKOMMEN NACH SCOPES

Beispiel KiTas



Definition Scopes



- Scope 3 umfasst alle weiteren Emissionen, die in Folge der Unternehmensaktivitäten entstehen, aber der Kontrolle eines Dritten unterliegen.
- Bsp. KiTas: folgende Aktivitäten mit hohen CO₂-Emissionen wurden identifiziert:

Scope	bilanziert
3.1: Einge kaufte Güter und Dienstleistungen	Verpflegung, Papier, Reinigungsmittel
3.2: Kapitalgüter	nein
3.3: Brennstoff- und energiebezogene Emissionen	ja
3.4: Transport und Verteilung (vorgelagert)	nein
3.5: Abfall (am Standort)	Restabfall, Speiseabfall, Abwasser
3.6: Geschäftsreisen	ja
3.7: Pendeln der Arbeitnehmenden	ja
3.8: Angemietete oder geleaste Sachanlagen	nein
3.9: Transport und Verteilung (nachgelagert)	nein
3.10: Verarbeitung der verkauften Güter	nicht relevant
3.11: Nutzung der verkauften Güter	nicht relevant
3.12: Umgang mit verkauften Gütern an deren Lebenszyklusende	nicht relevant
3.13: Vermietete oder geleaste Sachanlagen	nein
3.14: Franchise-Betriebe	nein
3.15: Investitionen	nein

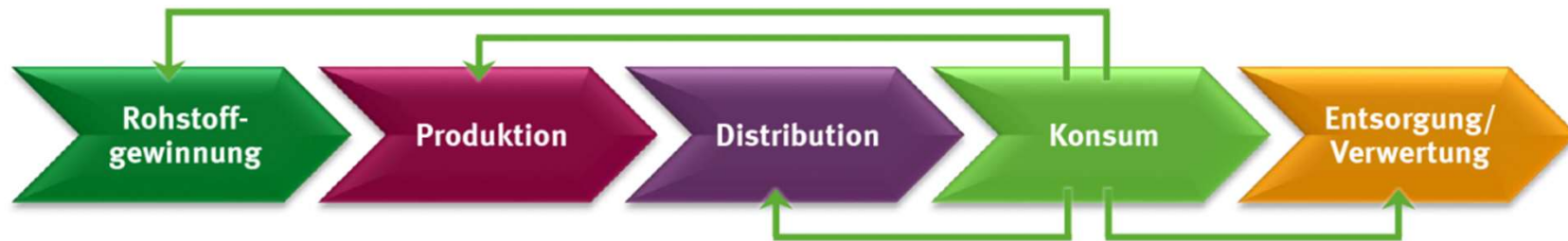
|
Zeit für Ihre Fragen...



FOKUS VERPFLEGUNG



Lebenszyklus eines Produktes entlang der Wertschöpfungskette



Quelle: Bundesministerium für Umwelt, Naturschutz, Bau und Reaktorsicherheit, <http://www.bmub.bund.de/themen/wirtschaft-produkte-ressourcen/produkte-und-umwelt/produktbereiche/nachhaltiger-konsum/#c28261>, eingesehen am 26.05.2016

INTERAKTION

FOKUS VERPFLEGUNG

Beispiel Apfel - vom Baum in die Einrichtung



- **Bewässerung**
- **Düngemittel**
- **etc.**

- **Kühlung**
- **Sortierung**

- **Kühlung**
- **Sortierung**

- **Kühlung**
- **Weiterverarbeitung**

INTERAKTION

FOKUS VERPFLEGUNG

Emissionsfaktoren von Lebensmitteln – von Produktion bis Distribution

Lebensmittel	kg CO2e / kg Lebensmittel
Rindfleisch	13,6
Butter	9,0
Käse	5,7
Kaffee, Pulver	5,6
Hähnchen	5,5
Sahne	4,2
Reis	3,1
Ei	3,0
Margarine, vollfett	2,8
Milch (H-Milch, Vollmilch)	1,3
Nudeln	0,7
Brot, Mischbrot	0,6
Apfel	0,3
Kartoffeln	0,2
Karotten	0,1

Quelle: ifeu, 2020



INTERAKTION

FOKUS VERPFLEGUNG

Emissionsfaktoren von Lebensmitteln - Beispiel Apfel



Lebensmittel	kg CO2e / kg Lebensmittel
Apfel, Durchschnitt	0,3
Apfel, aus der Region im Herbst	0,3
Apfel, aus der Region im April	0,4
Apfel (Bio), Durchschnitt	0,2
Apfel, aus Neuseeland	0,8

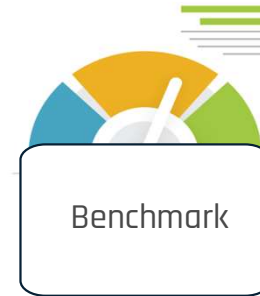
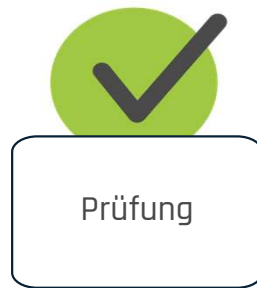
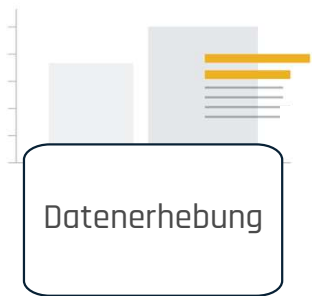
Quelle: ifeu, 2020

Zeit für Ihre Fragen...



ERSTELLUNG DER CO₂-BILANZ

Fünf Schritte zur CO₂-Bilanz



EXKURSION INS NINO-TOOL



Navigation icons: Home, Document, Person, Lightning bolt, Fork and knife (selected), Building, Home.

Verpflegung

Angebote kalte Mahlzeiten

Frühstück, Abendessen und zwei Zwischenmahlzeiten

Unter "Zwischenmahlzeiten" werden eine Brotzeit, Spätmahlzeit, Kaffee und Kuchen oder Vergleichbares abseits von Frühstück und Mittagessen verstanden.

Angebote warme Mahlzeiten

Nur Mittagessen

Erfassung Verpflegungskonzept kalte Mahlzeiten

Kalte Mahlzeiten: Zubereitungsort

In der Einrichtung

[Interne Verpflegung \(Zubereitung in der Einrichtung\) - Details](#)

SWO Ich habe den Link direkt unter dem Screenshot vom NiNo-Tool versteckt.
Saskia Weber; 2024-08-23T09:14:19.243



CO₂-Bilanz = Grundlage für Klimaschutz

- Die Erfassung der Scope 3 ist für eine umfassende und aussagekräftige CO₂-Bilanz unerlässlich!
- CO₂-Bilanz = Ermittlung des IST-Zustands = Ausgangspunkt für wirkungsvolle Klimaschutzmaßnahmen vor Ort
- Zielgerichteter Ressourceneinsatz = Kosteneinsparung
- Evaluation der ergriffenen Klimaschutzmaßnahmen durch regelhafte Wiederholung = Motivation und Identifikation der Mitarbeitenden
- Daten der CO₂-Bilanz nutzbar für Berichtspflichten (EMAS, CSRD,...) = mehrfacher Nutzen und ideale Grundlage
- **Reduktion von CO₂ und einer nachhaltigeren Leistungserbringung!**



BEISPIEL KINDERMAHLZEIT (WARM)-EINSPARPOTENZIAL: FLEISCHREDUKTION

	IST-Stand	Szenario 1	Szenario 2	Szenario 3
Fleischkonzept	Fleischbetont	Mischkost	Fleischreduziert	Vegetarisch
Fleischanteil in kgCO2	0,3284 kg	0,2280 kg	0,1003 kg	0,0000 kg
Baseline mit Fleisch in kgCO2	0,7434 kg	0,6430 kg	0,5153 kg	0,4150 kg
Bio-Anteil	0,00%	0,00%	0,00%	0,00%
Saison-Anteil	0,00%	0,00%	0,00%	0,00%
Regio-Anteil	0,00%	0,00%	0,00%	0,00%
TK-Anteil	50,00%	50,00%	50,00%	50,00%
CO2 pro warme Mahlzeit	0,7508 kg	0,6495 kg	0,5205 kg	0,4192 kg
Einsparpotential		0,1013 kg	0,2303 kg	0,3316 kg
Einsparpotential in %		13,50%	30,68%	44,17%



BEISPIEL KINDERMAHLZEIT (WARM)- EINSPARPOTENZIAL: ERHÖHUNG BIO-ANTEIL + REDUKTION TK-ANTEIL

	IST-Stand	Szenario 1	Szenario 2	Szenario 3
Fleischkonzept	Fleischbetont	Mischkost	Fleischreduziert	Vegetarisch
Fleischanteil in kgCO2	0,3284 kg	0,2280 kg	0,1003 kg	0,0000 kg
Baseline mit Fleisch in kgCO2	0,7434 kg	0,6430 kg	0,5153 kg	0,4150 kg
Bio-Anteil	0,00%	100,00%	100,00%	100,00%
Saison-Anteil	0,00%	0,00%	0,00%	0,00%
Regio-Anteil	0,00%	0,00%	0,00%	0,00%
TK-Anteil	50,00%	25,00%	0,00%	0,00%
CO2 pro warme Mahlzeit	0,7508 kg	0,5493 kg	0,4380 kg	0,3528 kg
Einsparpotential		0,2015 kg	0,3128 kg	0,3980 kg
Einsparpotential in %		26,84%	41,66%	53,02%

EINSPARPOTENZIALE



BEISPIEL KINDERMAHLZEIT (WARM)- EINSPARPOTENZIAL: ERHÖHUNG BIO-ANTEIL, SAISONAL UND REGIONAL + REDUKTION TK-ANTEIL

	IST-Stand	Szenario 1	Szenario 2	Szenario 3
Fleischkonzept	Fleischbetont	Mischkost	Fleischreduziert	Vegetarisch
Fleischanteil in kgCO2	0,3284 kg	0,2280 kg	0,1003 kg	0,0000 kg
Baseline mit Fleisch in kgCO2	0,7434 kg	0,6430 kg	0,5153 kg	0,4150 kg
Bio-Anteil	0,00%	20,00%	50,00%	100,00%
Saison-Anteil	0,00%	10,00%	25,00%	50,00%
Regio-Anteil	0,00%	25,00%	50,00%	50,00%
TK-Anteil	50,00%	25,00%	0,00%	0,00%
CO2 pro warme Mahlzeit	0,7508 kg	0,6159 kg	0,4590 kg	0,3353 kg
Einsparpotential		0,1349 kg	0,2918 kg	0,4155 kg
Einsparpotential in %		17,96%	38,87%	55,34%



NiNO

Nachhaltigkeit in Nonprofit-Organisationen

Weitere Informationen unter
www.nino-nachhaltigkeit.de

oder

Sonja Knoll
s.knoll@nino-nachhaltigkeit.de

TEL.: 06151 3841634



ZUM ABSCHLUSS DER KONFERENZ



Bitte nehmen Sie sich kurz Zeit für ein Feedback des Klima-Forums 2024

